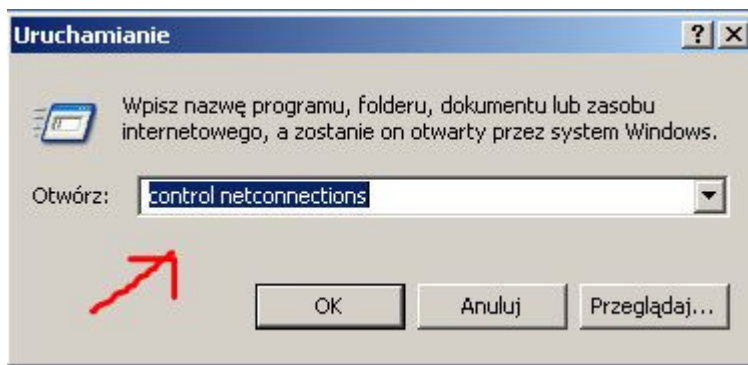
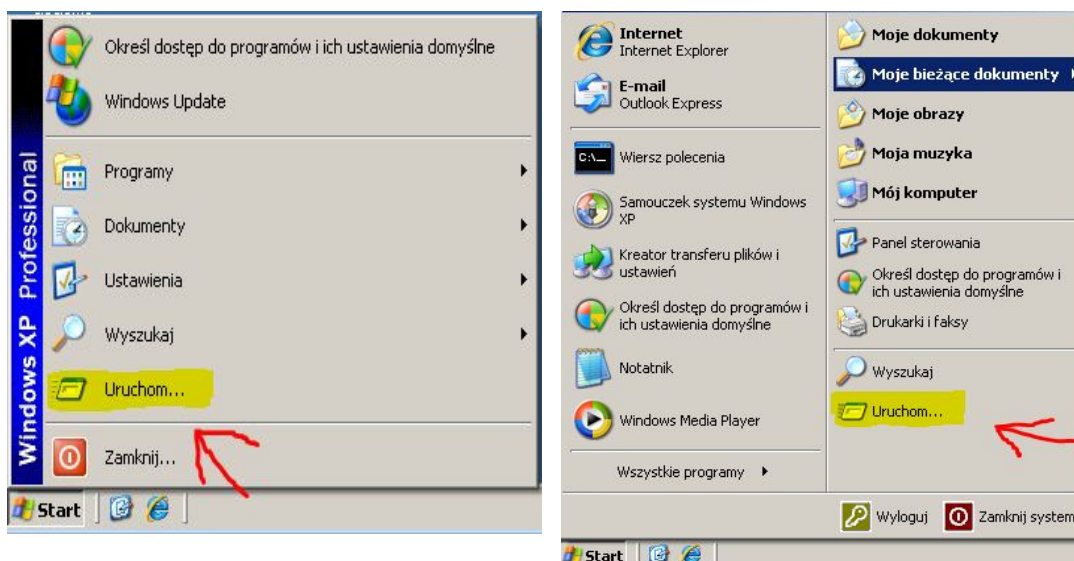
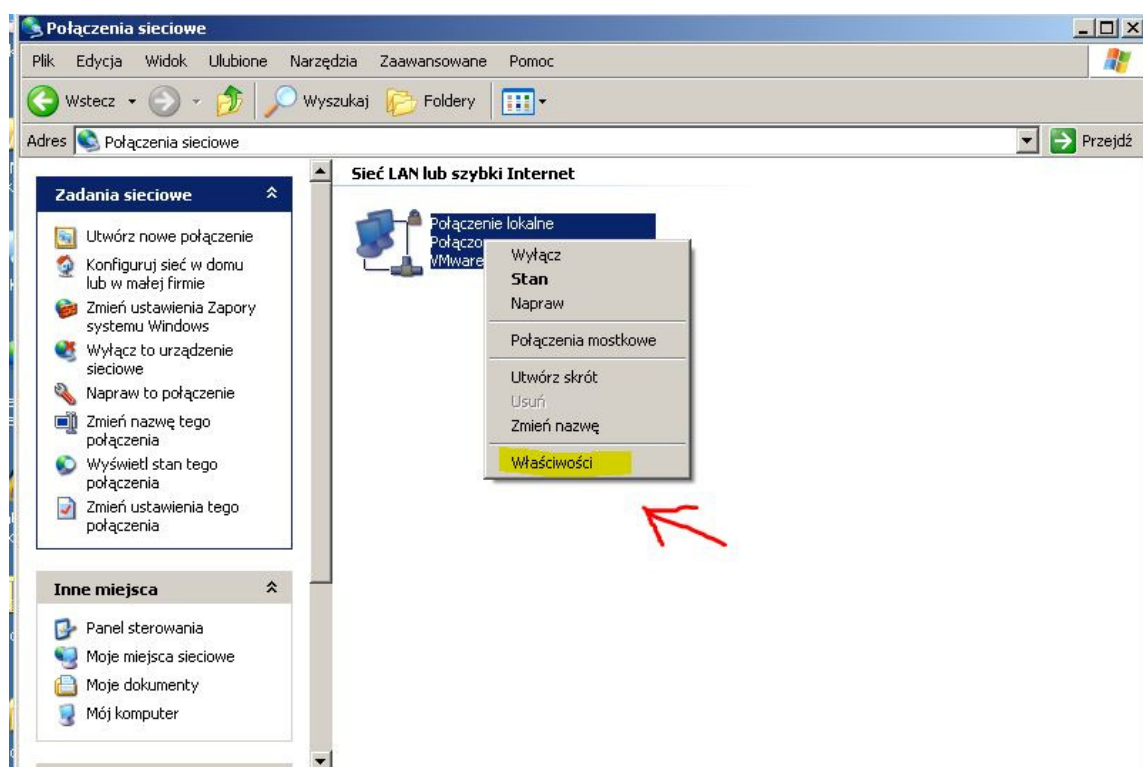


# Konfiguracja dostępu do Internetu w sieci NovaComp (dla użytkowników podłączonych bez pośrednictwa routera)

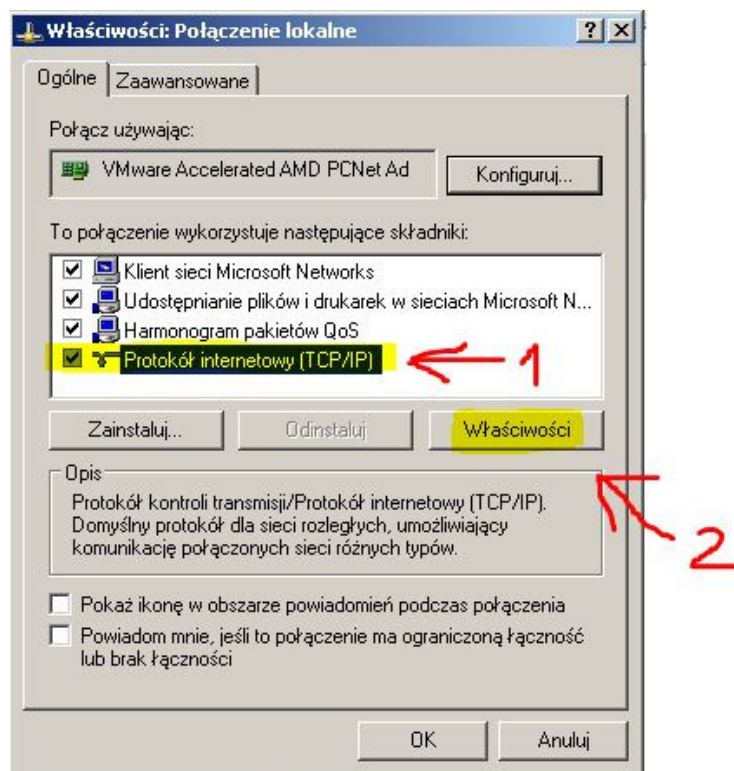
1. Klikamy menu START, wybieramy „Uruchom” i wpisujemy komendę: **control netconnections**



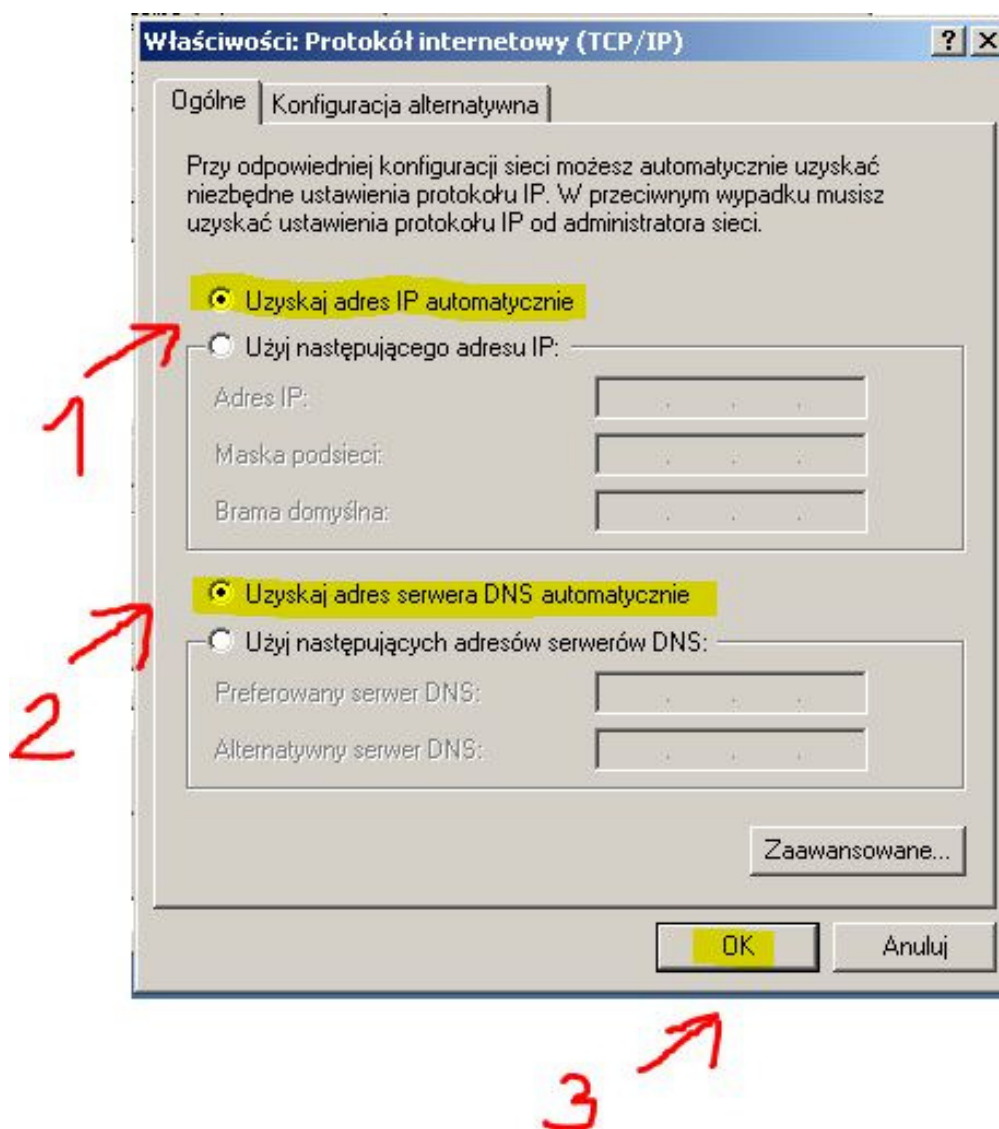
2. Na połączeniu lokalnym klikamy prawym przyciskiem myszy i wybieramy „Właściwości”



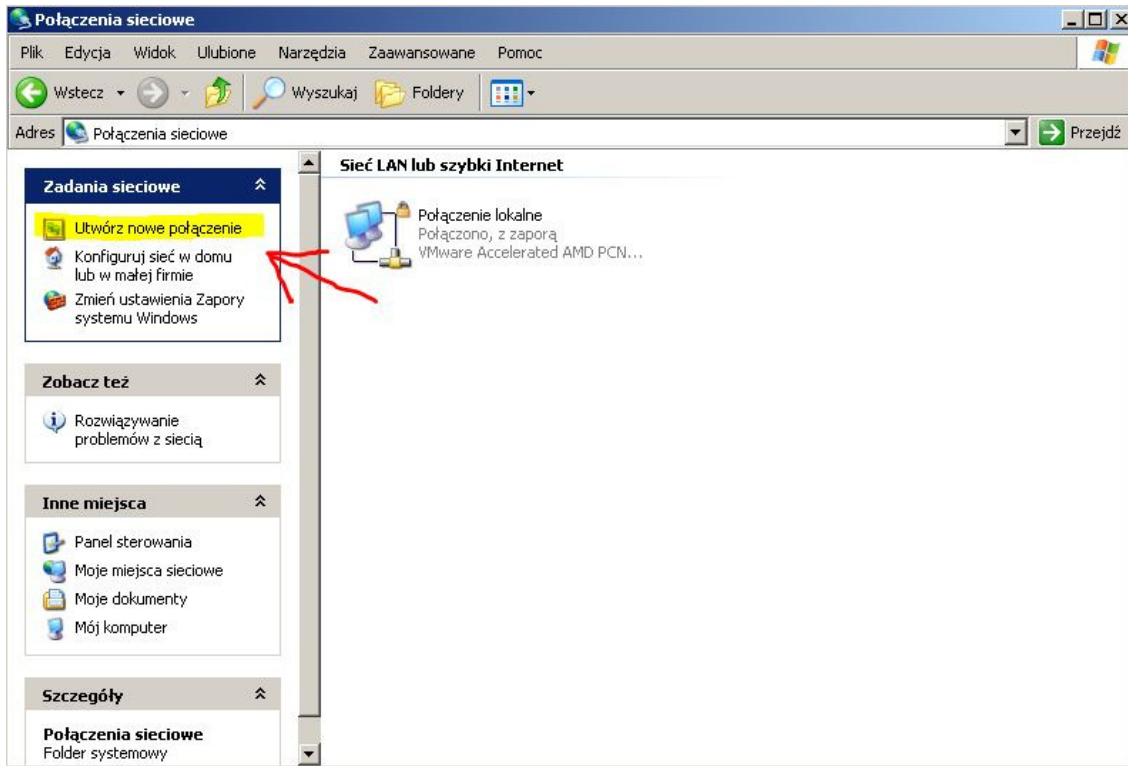
3. Zaznaczamy „Protokół internetowy TCP/IP” lub „Protokół internetowy w wersji 4 (TCP/IP 4)” i wybieramy „Właściwości”



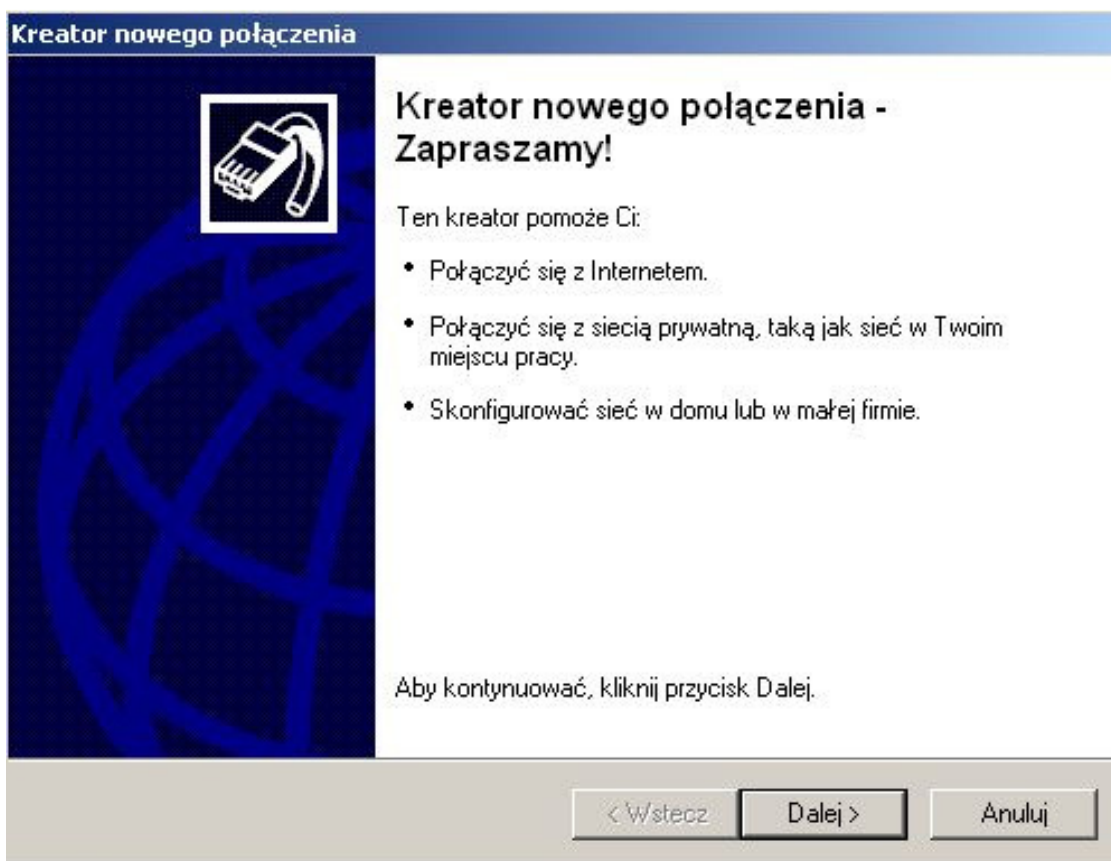
4. Zaznaczamy „Uzyskaj adres IP automatycznie” oraz „Uzyskaj adres serwera DNS automatycznie” i wybieramy „OK”



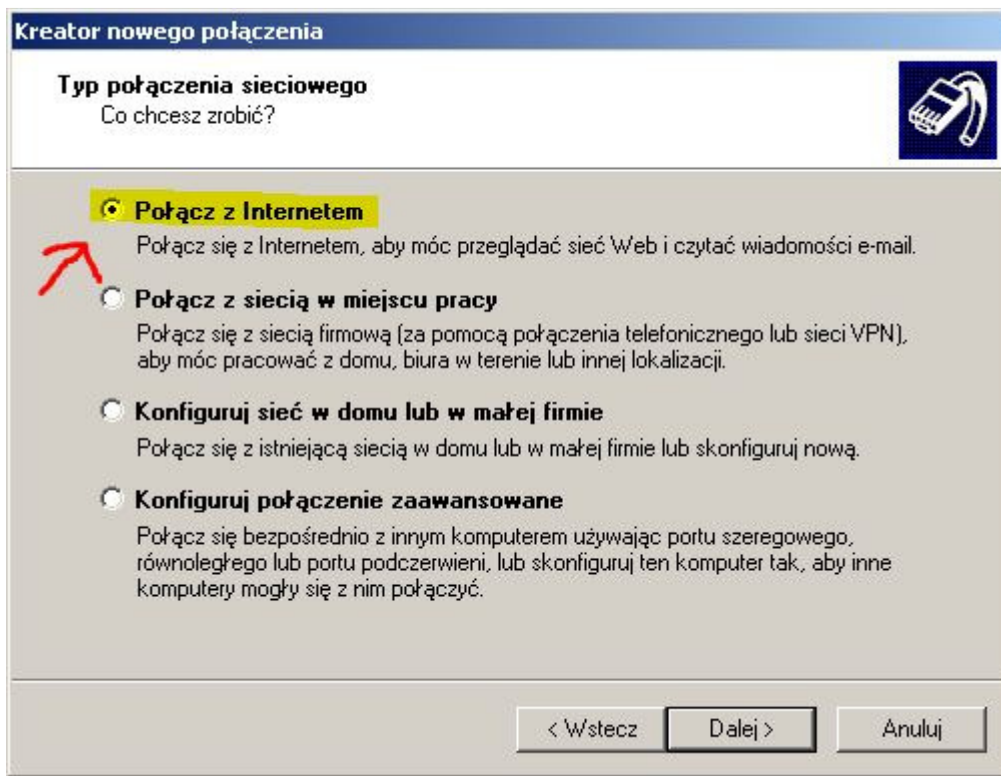
5. W oknie „Połączenia sieciowe” wybieramy z menu „Zadania sieciowe” opcję „Utwórz nowe połączenie”



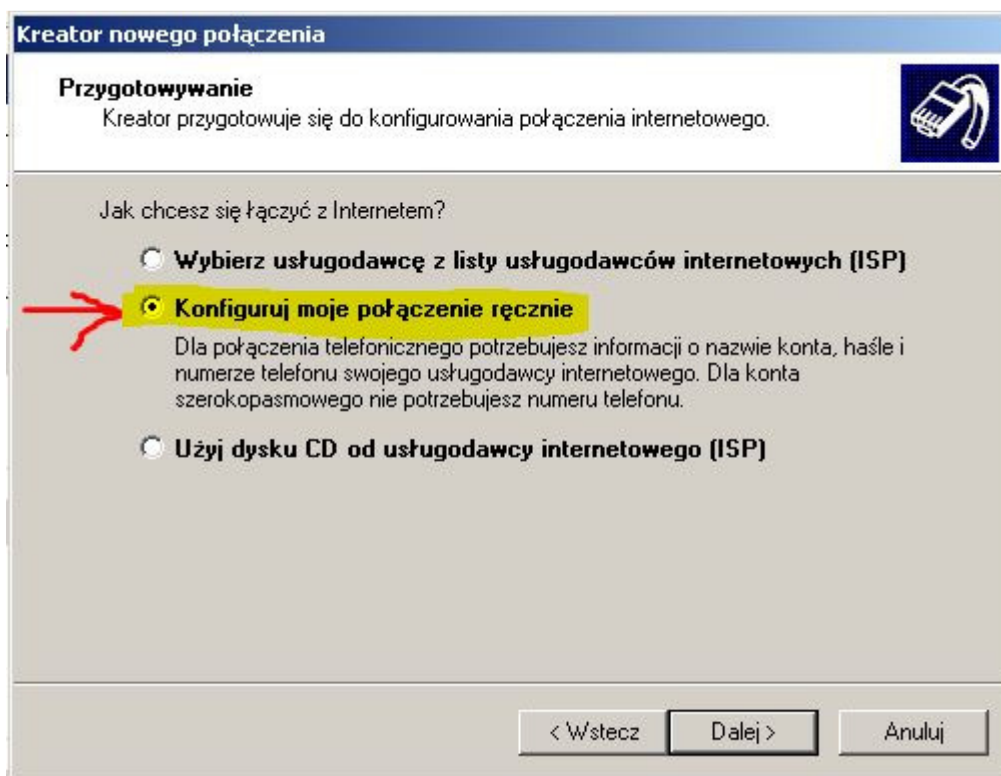
6. Zostanie uruchomiony „Kreator nowego połączenia”, wybieramy „Dalej”



7. W następnym oknie wybieramy opcję „Połącz z Internetem” i klikamy „Dalej”



8. Następnie zaznaczamy „Konfiguruj moje połączenie ręcznie” i klikamy „Dalej”



9. W nowym oknie wybieramy „Połącz używając połączenia szerokopasmowego, wymagającego nazwy użytkownika i hasła” i klikamy „Dalej”

**Kreator nowego połączenia**

**Połączenie internetowe**  
Jak chcesz się łączyć z Internetem?

**Połącz używając modemu telefonicznego**  
Ten typ połączenia wykorzystuje modem i zwykłą linię telefoniczną lub linię telefoniczną ISDN.

**Połącz używając połączenia szerokopasmowego, wymagającego nazwy użytkownika i hasła**  
To jest bardzo szybkie połączenie, wykorzystujące sieć DSL lub modem kablowy. Usługodawca internetowy mówiąc o tym typie połączenia może używać skrótu PPPoE.

**Połącz używając połączenia szerokopasmowego, które zawsze jest włączone**  
To jest bardzo szybkie połączenie, wykorzystujące modem kablowy, sieć DSL lub sieć lokalną LAN. Jest ono zawsze aktywne i nie wymaga rejestrowania od użytkownika.

< Wstecz    Dalej >    Anuluj

10. W następnym oknie wpisujemy „Nazwę usługodawcy internetowego”. W tym polu należy przepisać dane które otrzymaliśmy od dostawcy internetu i kliknąć „Dalej”

**Kreator nowego połączenia**

**Nazwa połączenia**  
Jak nazywa się usługa, która zapewnia Ci połączenie internetowe?

W poniższym polu wpisz nazwę usługodawcy internetowego (ISP).

Nazwa usługodawcy internetowego

Nazwa, którą tutaj wpiszesz, będzie nazwą tworzonego właśnie połączenia.

< Wstecz    Dalej >    Anuluj

11. Tutaj należy wpisać unikalny identyfikator użytkownika (nazwę użytkownika) oraz hasło. Dane te otrzymaliśmy od dostawcy internetowego. Jeśli nie znają Państwo nazwy użytkownika i hasła, należy skontaktować się z Biurem Obsługi Klienta. Numery zostały podane na końcu tego przewodnika.

**Kreator nowego połączenia**

**Informacje o koncie internetowym**  
Będziesz potrzebować nazwy konta i hasła do zarejestrowania się do konta internetowego.

Wpisz nazwę konta usługodawcy internetowego (ISP) i jego hasło, a następnie zanotuj te informacje i przechowuj je w bezpiecznym miejscu. (Jeśli nie pamiętasz nazwy istniejącego konta lub jego hasła, skontaktuj się ze swoim usługodawcą internetowym.)

→ Nazwa użytkownika:

→ Hasło:

→ Potwierdź hasło:

Użyj tej nazwy konta i tego hasła, kiedy z Internetem łączy się dowolny użytkownik tego komputera

Uczyń to połączenie domyślnym połączeniem internetowym

< Wstecz   Dalej >   Anuluj

12. W następnym oknie zaznaczamy opcję „Dodaj skrót do tego połączenia na moim pulpicie” i wybieramy „Zakończ”

**Kreator nowego połączenia**

**Kończenie pracy Kreatora nowego połączenia**

Pomyślnie ukończono czynności potrzebne do utworzenia następującego połączenia:

**ncX**

- Używaj tego połączenia jako domyślnego
- Udostępnij wszystkim użytkownikom tego komputera
- Używaj dla każdego tej samej nazwy użytkownika i

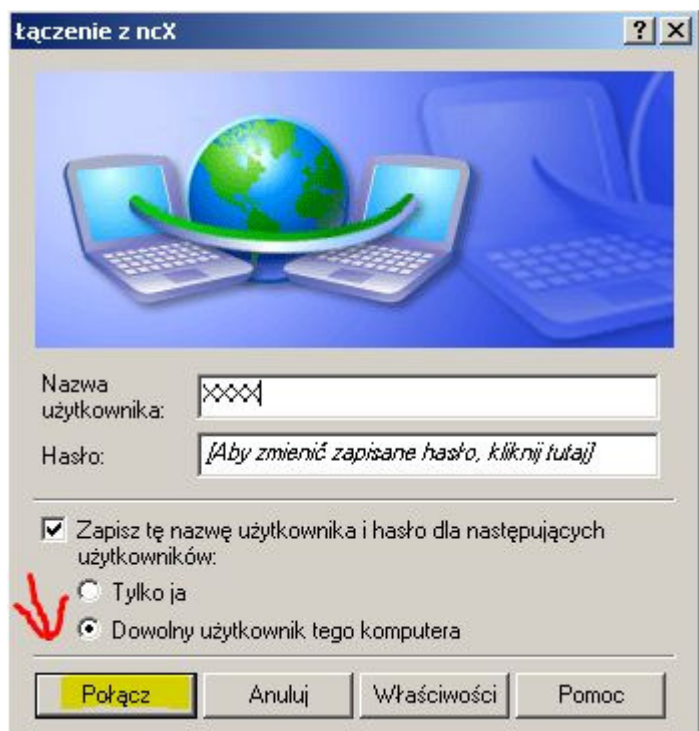
Połączenie zostanie zapisane w folderze Połączenia sieciowe.

Dodaj skrót do tego połączenia na moim pulpicie

Aby utworzyć połączenie i zamknąć kreatora, kliknij przycisk **Zakończ**.

< Wstecz   Zakończ   Anuluj

13. Jeśli połączenie zostanie poprawnie skonfigurowane to pojawi się okno jak niżej. Hasło zostało zapisane i nie musimy go ponownie wpisywać w polu „Hasło”.  
Klikając „Połącz” otrzymamy połączenie z Internetem.



W razie problemów prosimy kontaktować się z Biurem Obsługi Klienta NovaComp  
ul. Kolejowa 7  
63-800 Gostyń  
Tel. 65 572 79 00  
Kom. 601 820 748